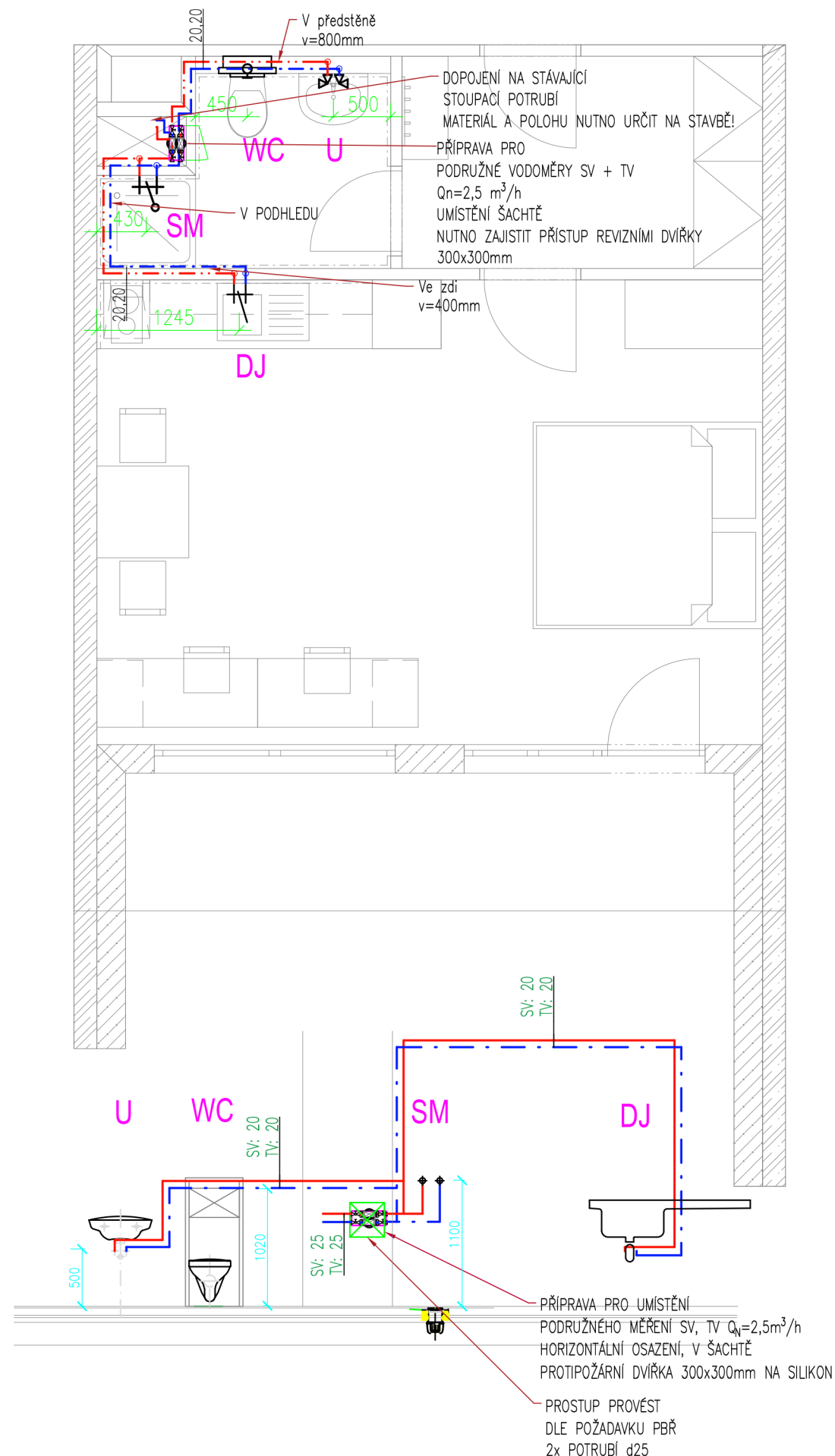


# TYP J - partnerský pokoj



**TLOUŠTKY IZOLACE TV:**  
DLE VYHLÁŠKY č.193/2007  
MINERÁLNÍ VLNA, TEPELNÁ IZOLACE =0,035W/mK

20x2,8 mm	-	20 mm
25x3,5 mm	-	25 mm
32x4,4 mm	-	40 mm
40x5,5 mm	-	40 mm

**MINIMÁLNÍ TLOUŠTKY IZOLACE SV:**  
DLE VYHLÁŠKY č.193/2007  
POTRUBÍ PP-RCT,  
TERMOIZOLAČNÍ TRUBICE (PE PĚNA)

20x2,8 mm	-	13 mm
25x3,5 mm	-	13 mm
32x4,4 mm	-	13 mm
40x5,5 mm	-	13 mm

## ZAŘIZOVACÍ PŘEDMĚTY:

přesný typ zařizovacích předmětů musí být odsouhlasen investorem

- WC** UMYVADLO  
- sifon chromový DN40 – 530 mm nad čistou podlahou  
- umyvadlová stojánková baterie  
- 2x RV 1/2"x3/8" – 580 mm nad čistou podlahou
- DJ** DŘEZ  
- sifon umyvadlový DN50 – 550 mm nad čistou podlahou  
- 2x RV 1/2"x1/2" – 600 mm nad čistou podlahou
- WC** KLOZET  
- závěsný klozet a podomítkový modul  
- výška odpadu 185 mm  
- výška napojení vody cca 1000 mm
- SM** SPRCHA  
- sprchová podlahová vpusť se spodním napojením DN50 se zápachovou uzávěrkou  
- hlavová stropní + ruční sprcha bez tyče – baterie 1100 mm nad čistou podlahou

## LEGENDA:

- — — — — POTRUBNÍ ROZVODY STUDENÉ PITNÉ VODY  
- - - - - POTRUBNÍ ROZVODY TEPLÉ VODY  
U, WC... OZNAČENÍ ZAŘIZOVACÍCH PŘEDMĚTŮ

## DIMENZE POTRUBÍ:

MATERIÁL: VÍCEVRSTVÉ POTRUBÍ  
NOVÉ GENERACE (PP-RCT)  
DIMENZE UVEDENÁ VE VÝKRESE ODPOVÍDÁ  
VNĚJŠÍMU Ø POTRUBÍ  
20 – 20x2,8 mm  
25 – 25x2,8 mm  
32 – 32x3,6 mm  
40 – 40x4,5 mm

## MIN. VZDÁLENOST POTRUBÍ (mm):

Nejmenší vzdálenost (mm)	ØD trubky (mm)		
	do 32	40-50	65<
Od stěn a stropu	50	70	120
Potrubi od sebe	80	120	220

## TABULKA PODPĚR POTRUBÍ:

DN32 – 2,4 m  
DN40 – 2,6 m

## POZNÁMKY:

VÝŠKY NÁPOJENÍ VODY NA ZAŘIZOVACÍ PŘEDMĚTY SE MŮŽOU LIŠIT PODLE VÝBĚRU KONKRÉTNÍHO VÝROBKU  
VŠECHNA POTRUBNÍ VEDENÍ JSOU PROVEDENA V MINIMÁLNÍM SPÁDU 0,3%  
POLOHU STÁVAJÍCÍCH STOUPAČEK NUTNO OVĚŘIT NA STAVBĚ !  
NA STAVBĚ JE NUTNÁ KOORDINACE SE VŠEMI PROFESEMI !!



## Drobný Architects

architektonický ateliér, s.r.o.  
Děkánská 7/226, Praha 4, 140 00

IČO: 26 49 99 24  
tel/fax: 607 154 000  
e-mail: atelier@drobnynarch.cz

Název akce:

**Jednotky J 2.-10.NP, studovny 1.-10.NP a WC u recepcce**

Místo:	Chemická 953, 148 00, Praha 4	stupeň:	DPS
Investor:	Správa účelových zařízení VŠE v Praze, Jeseniova 2769/208, Praha 3	datum:	30.06.2025
Projektant části:	Projectica s.r.o., Ing.Jan Funda		
Projektová část:	<b>Technika prostředí staveb</b>		
Název výkresu:	<b>ZTI: VODOVOD - PŮDORYS, ŘEZY</b>	měřítko:	číslo výkresu:
		1:50	D.1.4.1.2